

BAUEN FÜR STUDIERENDE: MODERN · NACHHALTIG · SOZIAL



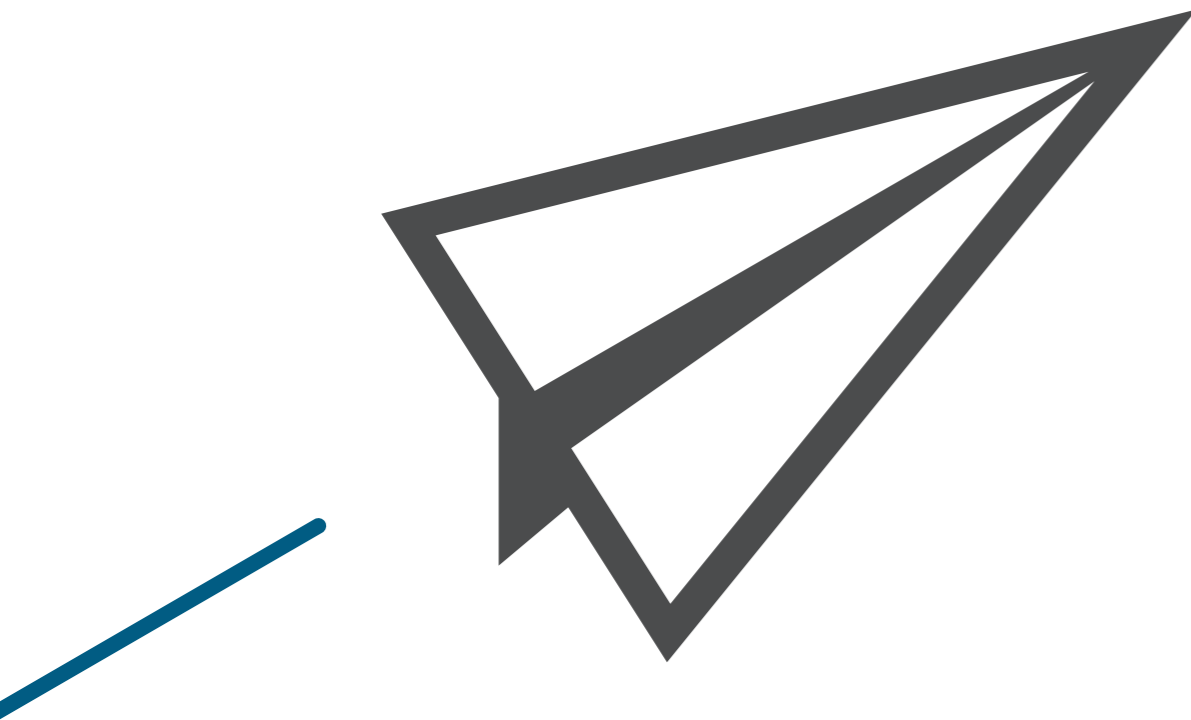




Foto: Timo Wilke

Seit 1921 gehört studentisches Wohnen zu den Kernkompetenzen des Studentenwerks Schleswig-Holstein. Wir wissen, wie man Wohnheime baut. Wohnheime, die funktional sind und die Bedürfnisse der Studierenden widerspiegeln. Dabei bauen wir mit Mitteln der sozialen Wohnraumförderung, um unseren Bewohner*innen bezahlbare Mieten anbieten zu können.

Kostengünstiges Bauen heißt jedoch nicht, dass wir auf Qualität verzichten. Ganz im Gegenteil: Unsere Wohnheime sind modern und erfüllen die höchsten technischen und energetischen Standards. Auch optisch haben sie einiges zu bieten. Wie das funktioniert? Durch überdurchschnittliches Engagement in der Planungsphase und durch das nötige Fachwissen unserer hauseigenen kompetenten Architekt*innen. Von der optimalen Grundrissgestaltung über die Wahl der Materialien bis hin zur Auftragsvergabe – hier ist jeder Schritt bis ins Detail durchdacht. Nicht zuletzt profitieren wir dank unserer jahrzehntelangen Erfahrung als Bauherrin von einem starken Netzwerk. Das Ergebnis sind Wohnheime, in denen Studierende gut, günstig und gerne leben.

Diese Broschüre zeigt Ihnen am Beispiel des 2017 eröffneten Emmy-Hennings-Hauses auf dem Campus Flensburg unseren hohen Baustandard. Viel Freude beim Entdecken und Staunen!

Geschäftsführerin Studentenwerk SH



GRUNDRISS 1.-4. OG

Am 1. September 2017 eröffnete das Studentenwerk Schleswig-Holstein das Emmy-Hennings-Haus in Flensburg. Das Wohnheim nach Plänen des Büros Architektur Kontor Blad aus Steinfeld besteht aus zwei quaderförmigen Baukörpern, die leicht verdreht zueinander stehen und durch ein mittig liegendes Treppenhaus miteinander verbunden sind.

Das Gebäude verfügt über zehn Nutzungseinheiten mit neun bis zwölf *Apartments*, einer *Gemeinschaftsküche* und einem separaten *Aufenthaltsraum* als Wohngemeinschaften.

Die Apartments sind jeweils mit einem eigenen Duschbad ausgestattet. Insgesamt bieten 2.500 Quadratmeter Wohnfläche 115 Studierenden Platz.

GRUNDRISS EG

DAS FÜNFSTÖCKIGE WOHNHEIM BEFINDET SICH AUF EINEM 3.000 QUADRATMETER GROSSEN, VOM LAND SCHLESWIG-HOLSTEIN ZUR VERFÜGUNG GESTELLTEN GRUNDSTÜCK MITTEN AUF DEM CAMPUS DER EUROPA-UNIVERSITÄT FLENSBURG UND DER HOCHSCHULE FLENSBURG. ALLES IST BEQUEM ZU FUSS ERREICHBAR.





AUSSEN

Die tragende Konstruktion des Gebäudes wurde in *Stahlbeton-Fertigteilbauweise* errichtet und mit einer kerngedämmten *Ziegelsteinfassade* verblendet. Die Gesamtkosten für den Bau des Emmy-Hennings-Hauses betragen circa 5,9 Millionen Euro. Der Eingangsbereich wirkt durch die optisch warme Lärchenholz-Brettschalung sehr einladend. Nicht fehlen dürfen die *Briefkasten-* sowie die *zentrale Klingel- und Gegensprechanlage*.



MOBILITÄT

Das Studentenwerk SH bietet seinen Bewohner*innen 120 *Fahrrad- und 10 Kfz-Stellplätze*. Auch eine *Ladesäule* für Elektroautos ist vorhanden. Eine professionelle Beschilderung rundet jeden Wohnheimneubau ab.



NAMENSGEBERIN DES WOHN-
HEIMS IST DIE FLENSBURGER
SCHAUSPIELERIN, KABARET-
TISTIN UND SCHRIFTSTELLERIN
EMMY HENNINGS (1885-1948).
IM EINGANGSBEREICH WIRD SIE
MIT EINER GEDENKTAFEL GEEHRT.

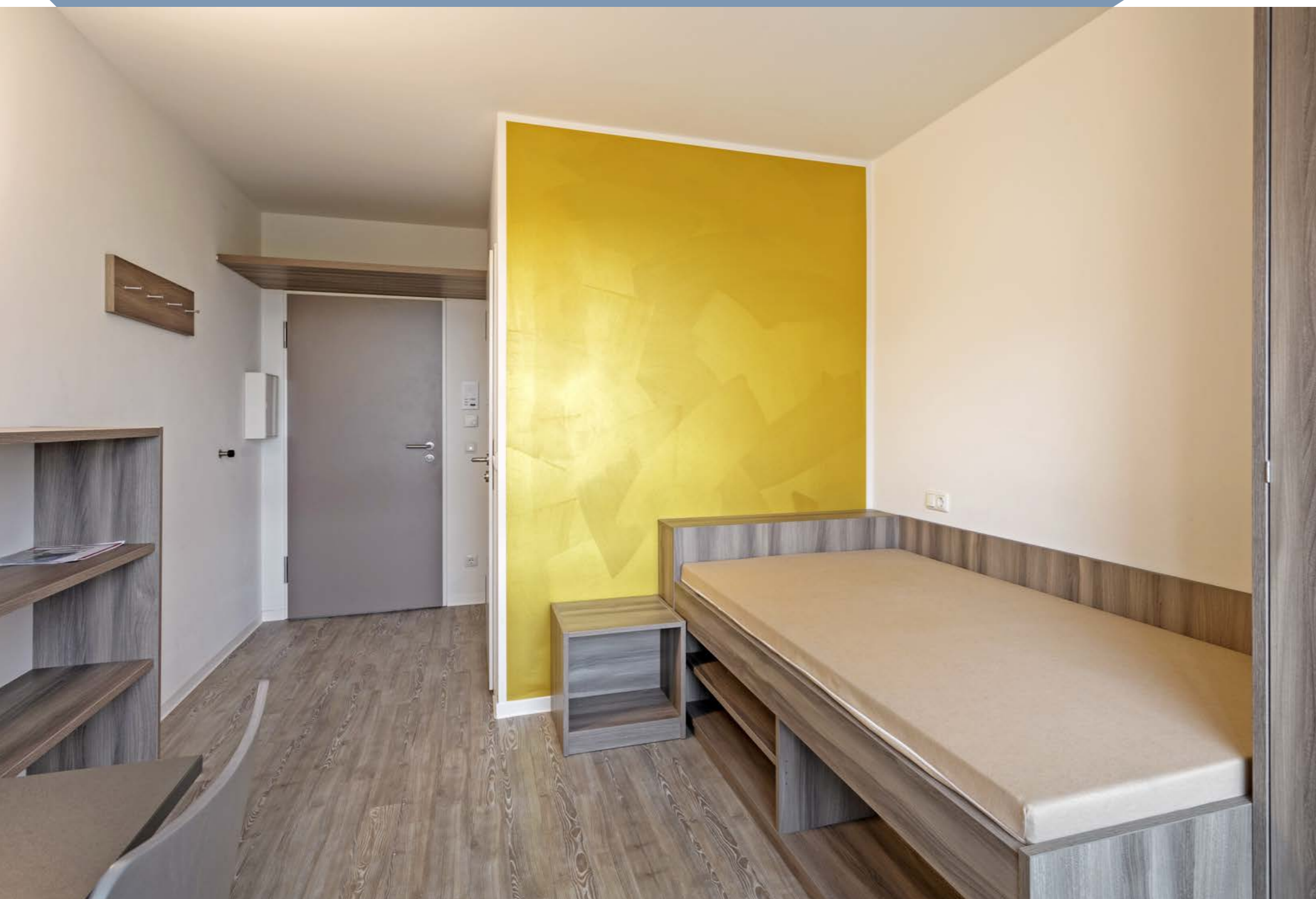




INNEN

/ Zwischen den beiden Wohnbereichen dient das zentrale Treppenhaus als funktionales und gestalterisches *Bindeglied*. Durch die offene Konstruktion ist die Kommunikation über alle Etagen möglich. Der gesamte Bereich ist hell und sehr gut überschaubar, wodurch ein Gefühl von Sicherheit vermittelt wird. Über die Emporen können in den oberen Etagen die über dem Eingangsbereich liegenden Balkone erreicht werden. Jedes Stockwerk zeichnet sich durch ein eigenes *Farbschema* aus.





APARTMENT

Die 15,5 Quadratmeter großen Apartments werden voll möbliert angeboten. Die Warmmiete liegt bei 280 Euro, einschließlich Strom und Internet. Diese moderate Miete wird unter anderem durch die moderne Bauweise des Gebäudes ermöglicht; *höchste Energiesparstandards* sorgen für niedrige Betriebskosten. Unter anderem durch den Anschluss an das *Fernwärmenetz* wird der KfW-70-Standard erreicht.



/
 Das Emmy-Hennings-Haus ist mit einer kontrollierten Be- und Entlüftungsanlage ausgestattet. Durch das über dem Fenster integrierte *Zuluftelement* strömt automatisch frische Außenluft nach. Die Heizkörper werden über *Raumthermostate* gesteuert. Bei geöffnetem Fenster schaltet sich die Heizung automatisch aus, bei geschlossenem Fenster wieder ein. Darüber hinaus verfügt jedes Apartment über eine *Gegensprechanlage*.

Die Duscbäder der einzelnen Apartments sind als *Fertigteilzellen* konzipiert und wurden geschossweise eingebaut. Über dem WC befindet sich ein Abluftelement, das automatisch einen Anstieg der Luftfeuchtigkeit erfasst und feuchte Luft abtransportiert. Hygiene-Spülstationen stellen die Trinkwasserhygiene sicher.

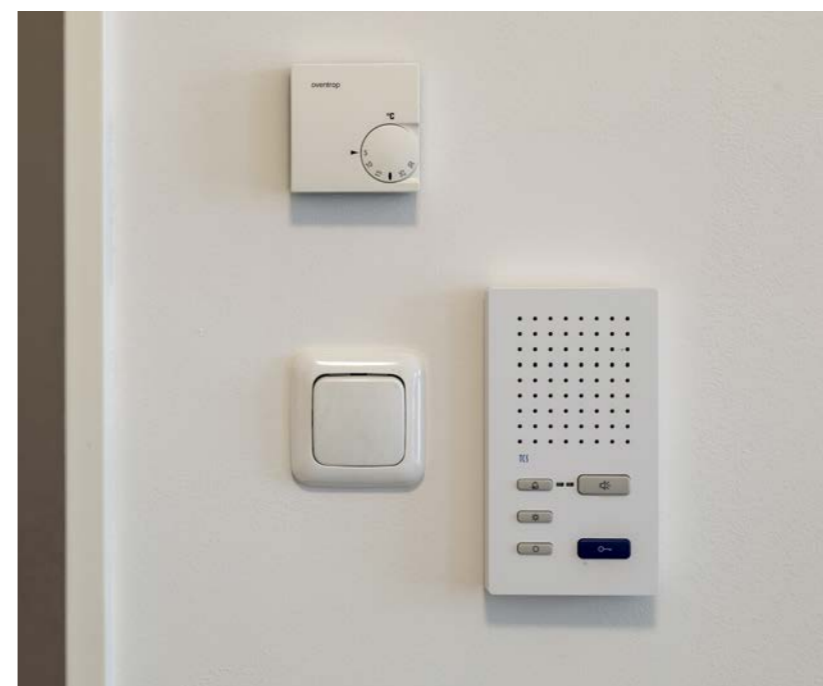




Foto: Axel Heidemann

GEMEINSCHAFT

In den Gemeinschaftsküchen erwarten die Bewohner*innen neben modernen Markengeräten eigene *Schließfächer* für ihre Vorräte. Die Küchen sind mit ausreichend *Kühlschränken* und jeweils zwei *Induktionsherden*, Backöfen und Spülen ausgestattet.

Die zehn Wohngemeinschaften sind hell, offen und kommunikativ gestaltet. Die separaten *Aufenthaltsräume* laden zum gemeinsamen Verweilen ein. Gerade ausländischen Studierenden bieten die WGs vielfältige Kontaktmöglichkeiten, insbesondere über die Grenzen des eigenen Studienfachs hinaus. Das Studentenwerk SH unterstützt das Gemeinschaftsleben durch internationale Wohnheimtutor*innen. Sie sind Ansprechpersonen für alle internationalen Studierenden, die im Wohnheim leben.



BARRIEREFREIHEIT

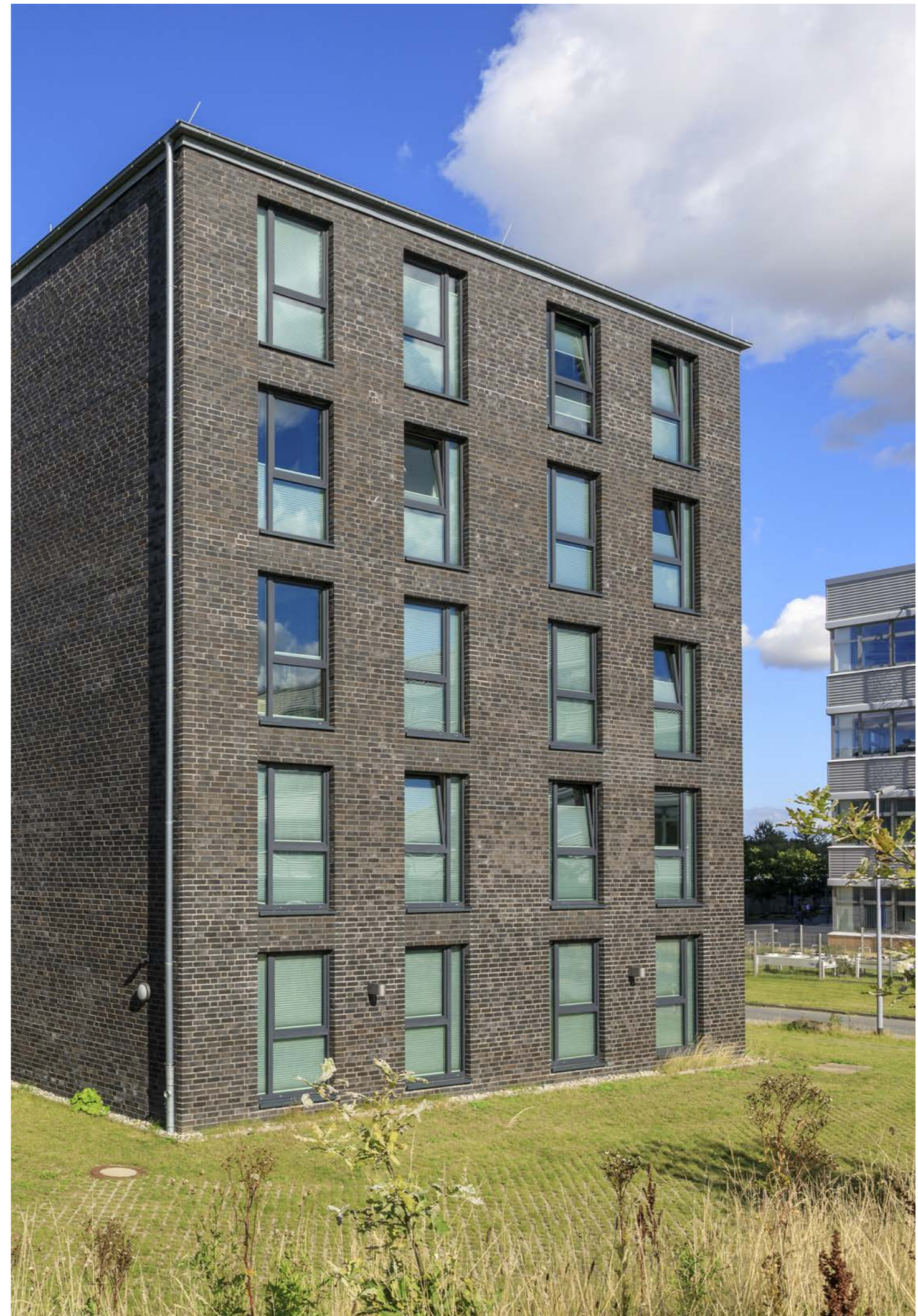
Im Erdgeschoss des Emmy-Hennings-Hauses befindet sich ein *barrierefreies, rollstuhlgerechtes Apartment* mit eigener Küche und eigenem Bad. Der in der Küchenzeile höher eingebaute Backofen und die zum Teil unterfahrbare Arbeitsplatte erleichtern Rollstuhlfahrer*innen die Nutzung. Im Bad sind für den Bedarfsfall ein Notruf sowie eine Notbeleuchtung vorhanden.

Alle Apartments, Aufenthaltsräume, Wohnküchen sowie Flure und Treppenträume sind mit *Brandmeldern* ausgerüstet. Zusätzlich befinden sich in den Treppenaufgängen sowie an der Eingangstür Druckknopfmelder, mit denen im Brandfall ein Feueralarm im gesamten Wohnheim ausgelöst werden kann.



/
Ebenfalls im Erdgeschoss gibt es einen über den Eingangsbereich erreichbaren *Wasch- und Trockenraum*. Die Waschmaschinen und Trockner können von den Bewohner*innen über Münzautomaten genutzt werden. Praktisches Detail: Der Raum verfügt über eine Abluftregelung, die automatisch einen Anstieg der Luftfeuchtigkeit erfasst und für den Abtransport der feuchten Luft sorgt.

Auf derselben Ebene sind die zentralen Hausanschluss- und Technikräume zu finden.



EMMY-HENNINGS-HAUS

Auf dem Campus 6, 24943 Flensburg

Bauherrin: Studentenwerk Schleswig-Holstein AöR, Kiel

Planender Architekt: Carsten Blad, Architektur Kontor | Blad, Steinfeld

Partner am Bau: • TeGa-plan HEIDEMANN, TGA

• Watermann Objekteinrichtungen GmbH

• Architektur Kontor | Blad

IMPRESSUM

Studentenwerk Schleswig-Holstein

Anstalt des öffentlichen Rechts

Westring 385, 24118 Kiel

fon 0431 8816 0

mail geschaeftsstelle.ki@studentenwerk.sh

www.studentenwerk.sh

Fotos: Birgit Schewe (sofern nicht anders neben dem Bild angegeben)

Grafische Gestaltung: Timo Wilke

